

## ALBATROS 3000 - Nastavení fotografie u země a destinace na webu

1) Vazby mezi zemí a informací k dané zemi.

Zemi (či destinaci) vytvořím v **modulu BOF**.

Ovšem podrobnější informace k dané zemi (destinaci), včetně případného přiřazení fotografie, která se následně zobrazuje v menu na webu, musím zadat v **modulu WEB**.

2) Příklad:

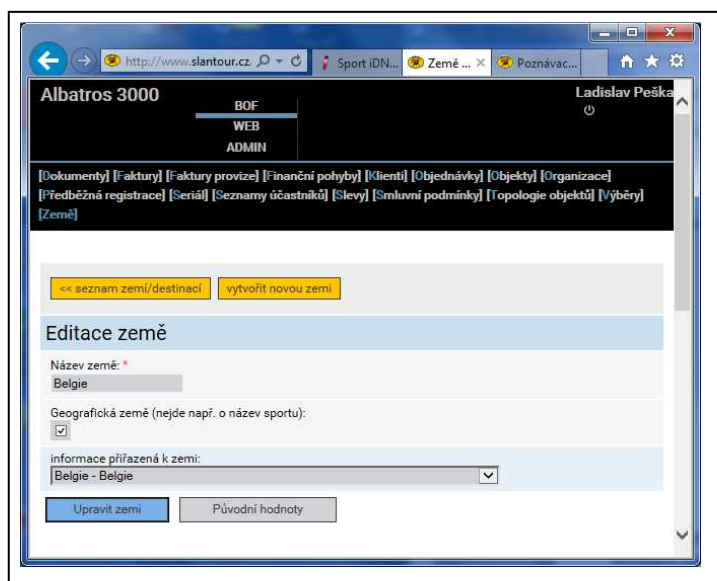
Chci změnit fotografii u země BELGIE

a) Původní stav na webu

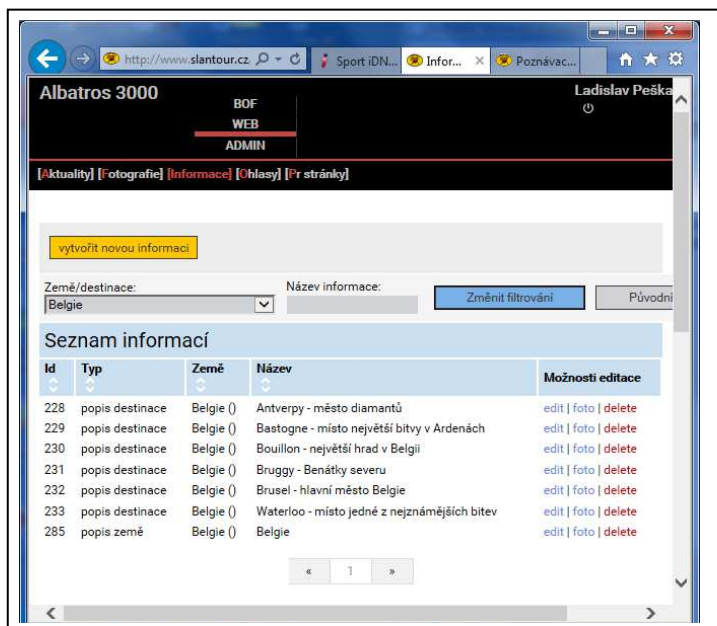


b) V modulu **BOF/země** zjistím, jaká informace je přiřazena k této zemi. Pokud není přiřazena žádná informace, musím ji nejprve vytvořit (v modulu WEB / informace) a přiřadit (v modulu BOF/země).

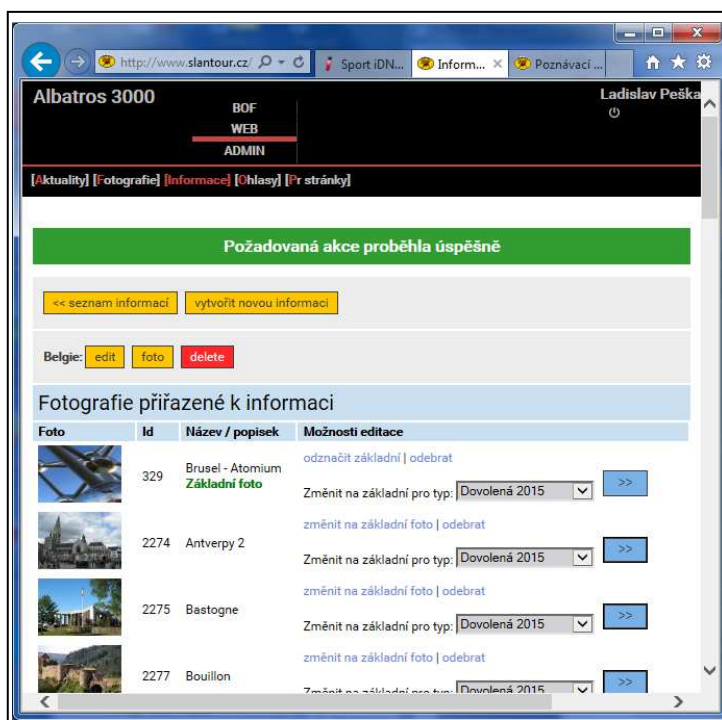
Kliknu na funkci editace u příslušné země. Vidím, že přiřazená informace se nazývá Belgie.



c) Přejdu do modulu **WEB / informace**  
 Zde vyhledám příslušnou informaci a kliknu  
 na funkci **FOTO**



d) V **menu foto** přiřadím  
 (vyberu ze seznamu fotografií) vhodné foto.  
 Označím jej jako základní foto. Mohu rovněž  
 použít různá nastavení základního fota pro  
 různé typy zájezdů.



e) Výsledná změna se vzápětí projeví na webu

