

## Variety zobrazování seriálu na webu

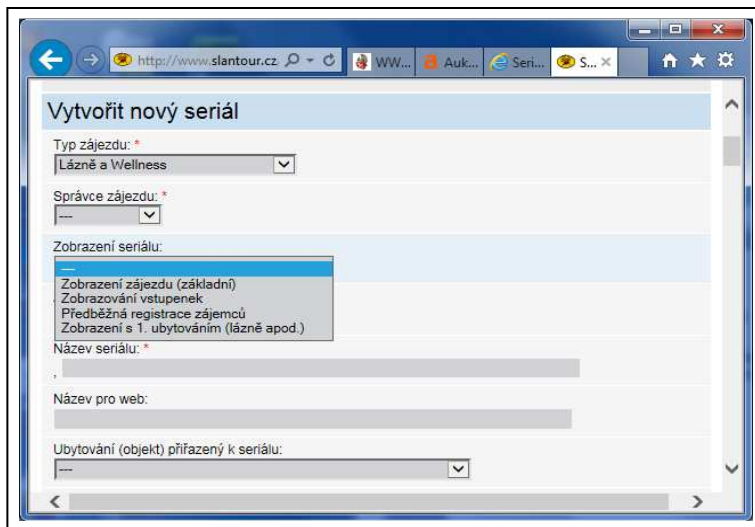
Albatros 3000 nabízí několik variant (šablon) pro zobrazení seriálu na webu. Předpokladem však je, že data ze systému musí být správně interpretována webmasterem.

### Variety:

V současné době používá rezervační systém následující šablony pro zobrazení seriálu / zájezdu:

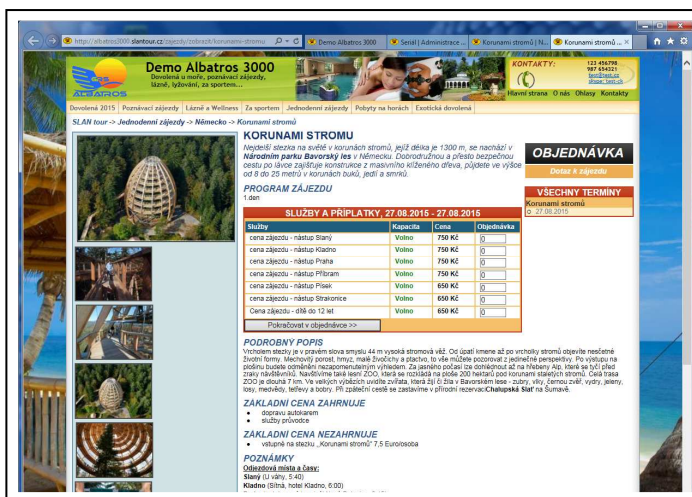
- Základní
- Vstupenky
- Předběžná registrace
- Zobrazování s 1 ubytováním

Obecně však platí, že pro potřeby zobrazení zájezdů na webu si můžete data RS interpretovat libovolným způsobem. Záleží jen na odborných schopnostech webmastera.



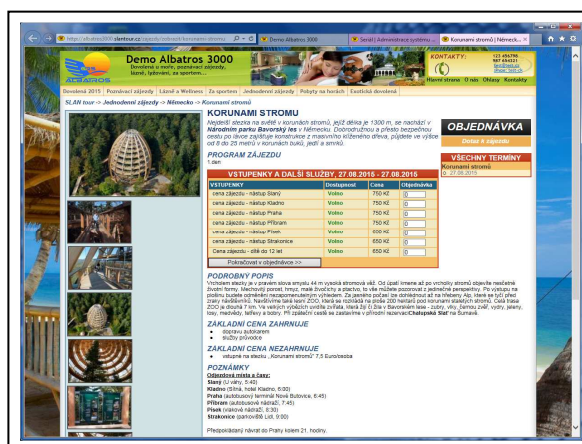
Zadání a popis seriálu se mírně liší dle zvolených variant typu zobrazení. Typ zobrazení má rovněž vazbu na typ seriálu.

### 1) Zobrazení zájezdu (základní)

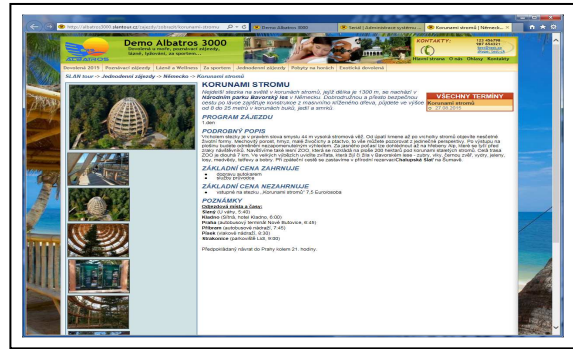


### 2) Zobrazování vstupenek

Všimněte si rozdílu v nadpisu cenových služeb.

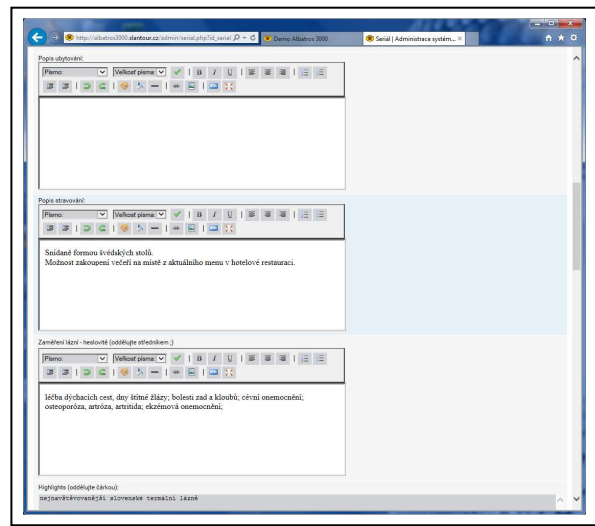
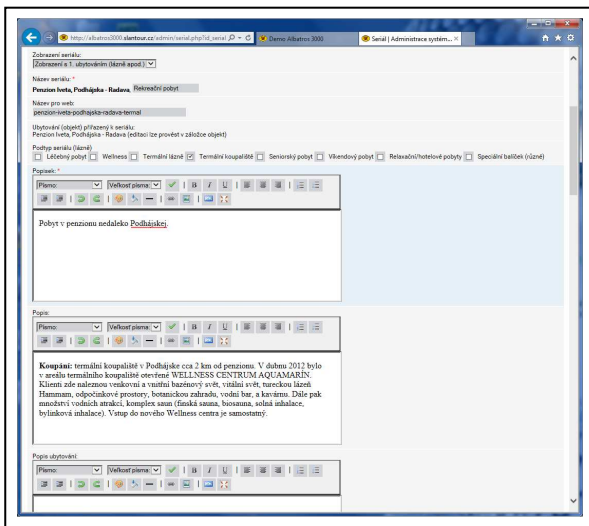


3) Předběžná registrace zájemců  
 Využívá se především jako upoutávka na akce, které ještě nejsou připraveny k prodeji.



4) Zobrazení s 1. ubytováním (lázně apod.)

Používá se především pro zadávání ubytovacích objektů (hotely, lázeňské objekty apod.)  
 Rozdíl v zadávání seriálu – je zde mnohem více údajů a nastavení. Naopak, u některých typů seriálů (např. Lázně) není položka „program zájezdu“. Část údajů se na web přenáší i z popisu a fotografií podřazeného objektu.



Název seriálu se skládá z názvu přiřazeného objektu a doplňujícího označení pobytu.  
 Např. Hotel Iveta, víkendový pobyt.

Položky ubytování a stravování jsou na webu předřazeny cenové tabulce.

