

Zadání seriálu a zájezdu

Jak zadat zájezd do rezervačního systému Albatros 3000

Toto je stručný návod jak rychle a jednoduše zadat zájezd do rezervačního systému Albatros. Nejedná se o kompletní popis systému.

1. Úvodní informace a vysvětlení

Seriál = společný popis po více termínů (= zájezdů).

Seriál v sobě sdružuje několik zájezdů, které mají stejné vlastnosti, jako je například místo pobytu nebo program. Každý zájezd v systému ALB3K musí mít svůj nadřazený seriál.

2. Vytvoření seriálu / backoffice (BOF)

Vytvoření seriálu se skládá z vytvoření samotného seriálu a dále z vytvoření konkrétních zájezdů.

a) Nový seriál vytvoříte v Administraci v modulu BOF a záložky SERIAL.

b) Kliknete na tlačítko „vytvořit nový seriál“

c) Kliknutím přejdete na dialogový režim zadání základních dat seriálu:

d) **Typ zájezdu** – zvolíte vhodný typ seriálu dle přednastavených možností. Má význam především na zobrazení daného seriálu ve vyhledávacím menu na vašich webových stránkách.

e) Následně se vám zobrazí hlavní stránka pro zadání seriálu. Údaje označené hvězdičkou jsou povinné!

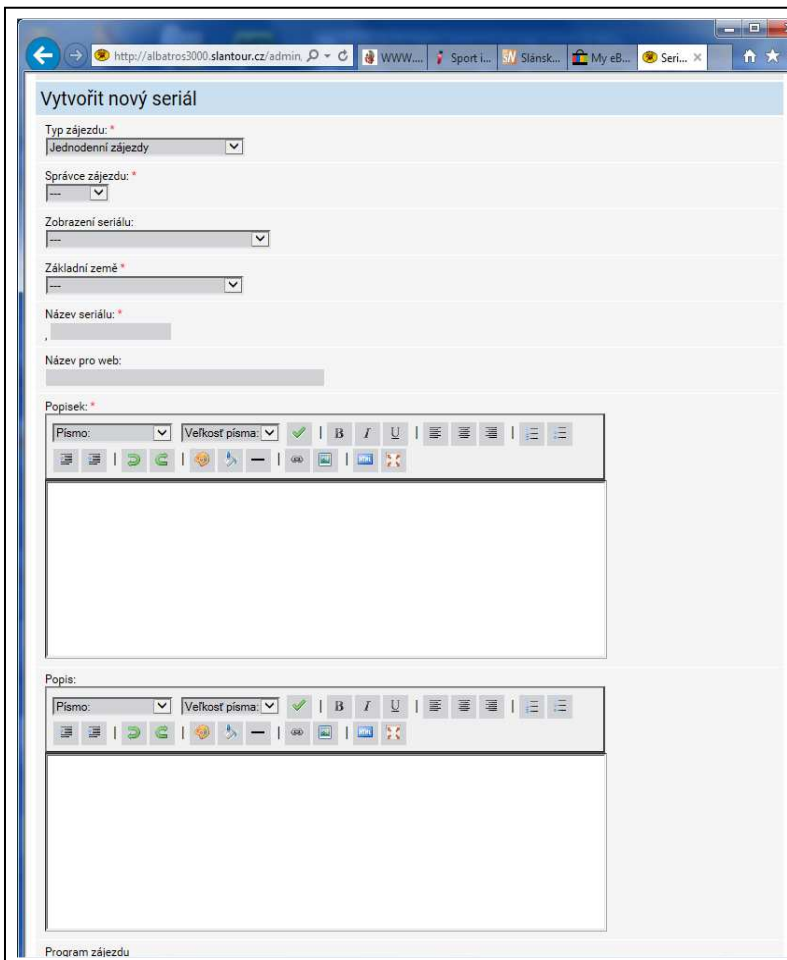
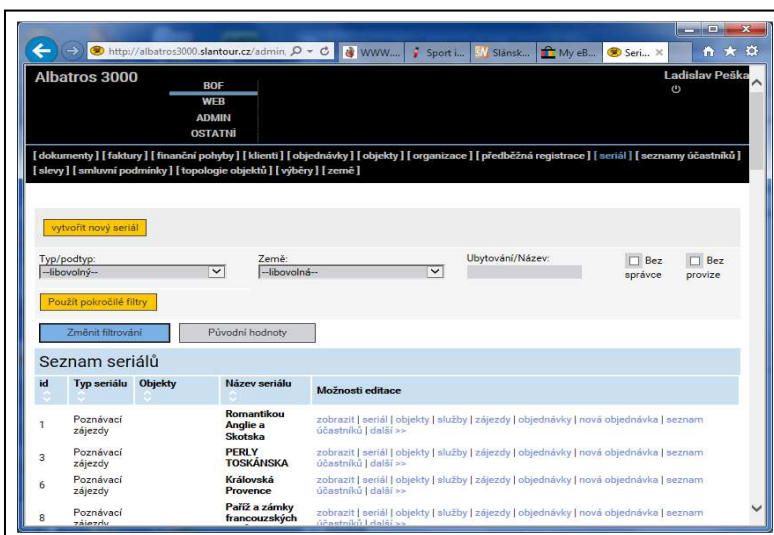
Správce zájezdu – osoba, která má daný seriál na starosti. Na potvrzení objednávky se zobrazují její kontaktní údaje. Informace o provedené objednávce přicházejí automaticky na její email. (nepovinný údaj)

Zobrazení seriálu – typy zobrazení jsou trochu složitější. Pro začátek zvolte **zobrazení zájezdu (základní)**, nebo ev. např. variantu „zobrazování poznávacích zájezdů“

Základní země - zvolte zemi, do které váš seriál / zájezd směřuje

Název seriálu – je třeba zadat název, pod kterým se váš seriál / zájezd bude zobrazovat na webu i v rezervačním systému.

Název pro web – doporučujeme v úvodní fázi a testování nevyplňovat. Je možné upravit dodatečně.



Popisek – úvodní, krátký popis seriálu. Souvisí se zobrazením seriálu na webu.

Popis – podrobnější popis seriálu. Souvisí se zobrazením seriálu na webu.

Program zájezdu – tato položka se zobrazuje pouze v některých typech zobrazení seriálu.

Highlights – využívá se pro některé typy zobrazení seriálu. Doporučujeme v úvodní testovací fázi nevyplňovat.

Nezobrazovat seriál – zaškrtněte v případě, že nechcete, aby se váš seriál zobrazoval na webových stránkách.

Cena zahrnuje, cena nezahrnuje – textový popis dle označení položky.

Poznámky – textový údaj, zobrazuje se na webu.

Stravování, doprava – využívá se při zobrazení seriálu na webu

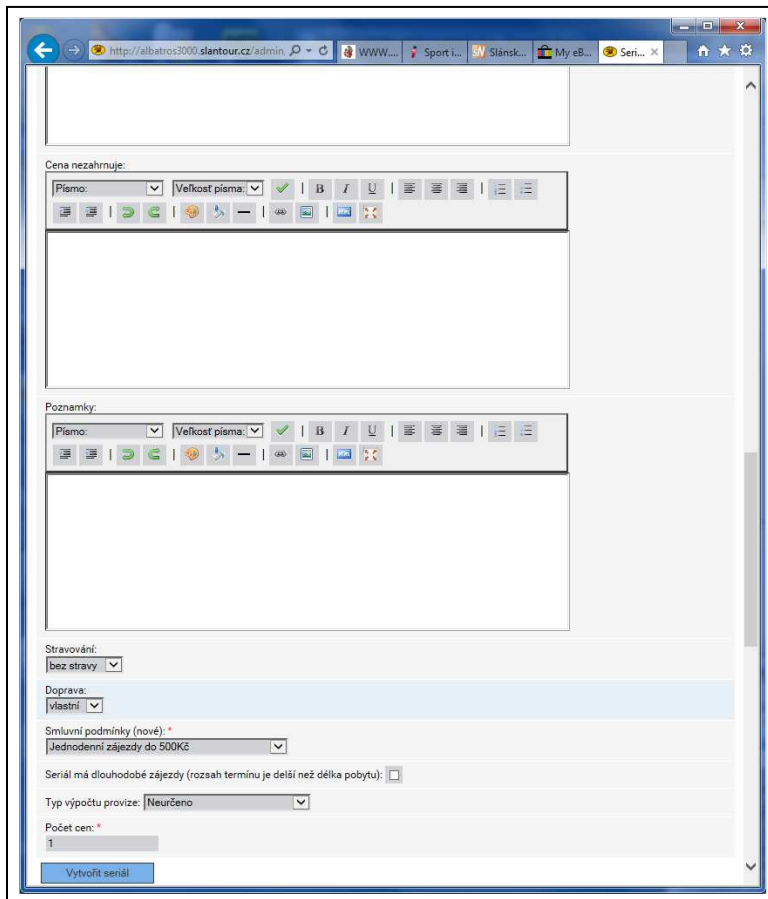
Smluvní podmínky – můžete používat více variant smluvních podmínek.

Seriál má dlouhodobé zájezdy – využívá se především při prodeji hotelových kapacit. V úvodní testovací fázi nezaškrťávejte.

Typ výpočtu provize – zvolte, jak chcete zadávat provizi na seriálu

Počet cen – v dalším kroku je třeba vytvořit alespoň 1 cenovou službu.

f) Máte-li zadány všechny povinné údaje, klikněte na modré tlačítko „**vytvořit seriál**“. Všechny zadané údaje je možné kdykoliv opravit či doplnit.



g) V další kroku je třeba zadat alespoň 1 cenovou službu seriálu.

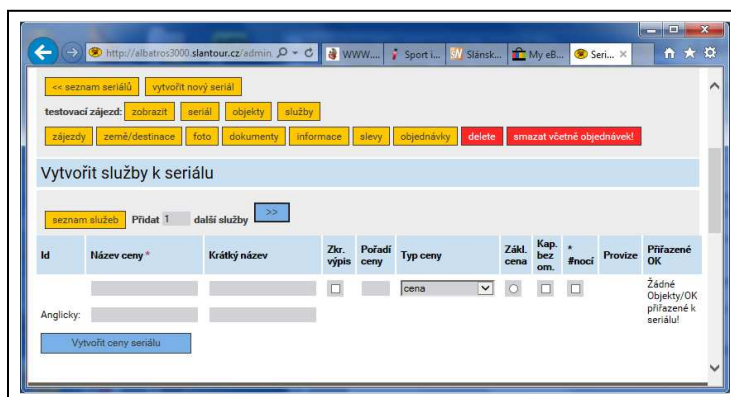
Zadáme název a popis této služby. Cena služby se upřesňuje až při zadání konkrétního zájezdu (= termínu).

Alespoň 1 služba musí být označena jako „základní cena“. Pokud tak neučiníte, seriál se sice vytvoří, ale jeho zobrazování bude v některých případech chybné.

Název ceny – zadejte pokud možno stručný ale výstižný popis dané služby.

Krátký název – v některých zobrazeních na webu se zobrazuje zkrácený název služby.

Zkr. výpis (zkrácený výpis) – má význam pro zobrazování dané služby na webu



Pořadí ceny – určuje pořadí zobrazování služeb (cen) na webu. doporučujeme začínat od čísla 100 a postupovat výše (při více službách) vzhůru min. po desítkách. tedy např. 100, 110, 120, ...

Typ ceny - můžete blíže upřesnit charakter zadávané ceny . Má vliv na zobrazení na webu.

Kap. bez om. (kapacita bez omezení) – zaškrtněte, pokud je daná služba dostupná v libovolném počtu. Typický příklad – nákup pojištění.

Další položky – * nocí, provize, přiřazené OK - v této fázi nevyplňujte, resp. si jich nevěšmejte. Vyžadují podrobnější znalosti systému.

Po vyplnění klikněte na tlačítko „**vytvořit ceny seriálu**“.

Tímto máte dokončenu základní přípravu seriálu. Je však třeba zadat alespoň 1 zájezd

3) Vytvoření zájezdu

Po dokončení zadání seriálu se vám zobrazí obrazovka, na které můžete k danému seriálu zadávat další údaje. Např. doplňovat fotografie (= zobrazují se na webu), dokumenty (= zobrazují se na webu), slevy atd.

a) Základní je však zadání zájezdu (= 3. řádek, 1. žluté políčko zleva) . Kliknete na dané políčko a zobrazí se vám možnost (= žluté políčko) „**vytvořit nový zájezd**“

b) Objeví se nový dialog, z kterého jsou pro vás aktuálně důležité především tyto údaje:

V horní části

odjezd / příjezd – je třeba zadat datum trvání zájezdu od – do. V klasickém středoevropském formátu (včetně roku!).

V části **SLUŽBY** je třeba vyplnit údaje pro cenovou službu.

Především **cenu v Kč** a **celkovou kapacitu** (pokud jste nezadali službu s kapacitou bez omezení).

Následně klikněte na tlačítko „**vytvořit zájezd**“.

Tím je základní část zadání seriálu a zájezdu dokončena. Váš zájezd se okamžitě zobrazil na vašich webových stránkách.

V této testovací demoverzi tedy na albatros3000.slantour.cz

